



Република Србија
Министарство пољопривреде,
шумарства и водопривреде

eАграр



Твоја подршка за паметан узгој

eАграр, представља нови пољопривредни информациони систем у оквиру **eУправе** који се уводи у циљу модернизације и убрзања процеса уписа и промене података у Регистру пољопривредних газдинстава (РПГ), као и бржег одобравања подстицаја и исплата у **истој години**.

За приступ платформи eАграр неопходно је да имате **eID** - *електронски идентитет* - који је **бесплатан**.

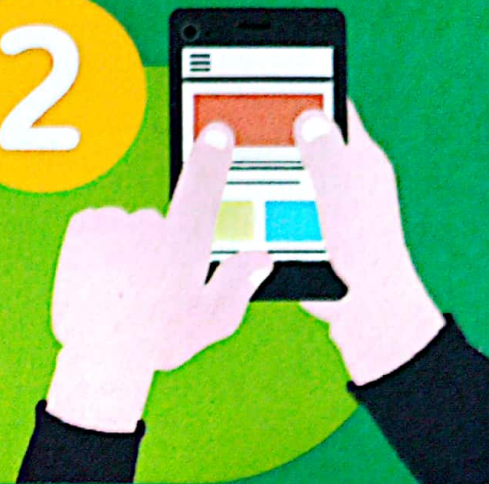
КАКО ДО ВАШЕГ eID?



Први корак подразумева одлазак у најближу **Пошту**, **ПССС** или **Трезор** и преузимање **ПАРАМЕТАРА** (активациони кодови) за активацију **eID**-а.

Активација **ConsentID** мобилне апликације (преузети на Google Play продавници или App Store-у) уносом добијених параметара.

2



Активација Вашег квалификованог електронског сертификата на порталу **eid.gov.rs** у **cloud** простору.



УКОЛИКО ВАМ ЈЕ НЕОПХОДНА ПОМОЋ ДА ЗАВРШИТЕ КОРАКЕ ДВА И ТРИ УВЕК СЕ МОЖЕТЕ ОБРАТИТИ НАЈБЛИЖЕМ ПССС-У ИЛИ ТРЕЗОРУ ГДЕ ЋЕ ВАМ ЗАПОСЛЕНИ ПРУЖИТИ СВУ ПОТРЕБНУ ПОДРШКУ.

Детаљне инструкције за **самосталну регистрацију** и коришћење система еАграр можете пронаћи на сајту **eagrar.gov.rs**.

Уколико желите да одмах добијате нове информације о систему еАграр, посетите сајт **eagrar.gov.rs** и пријавите се за СМС или е-мејл обавештења.